

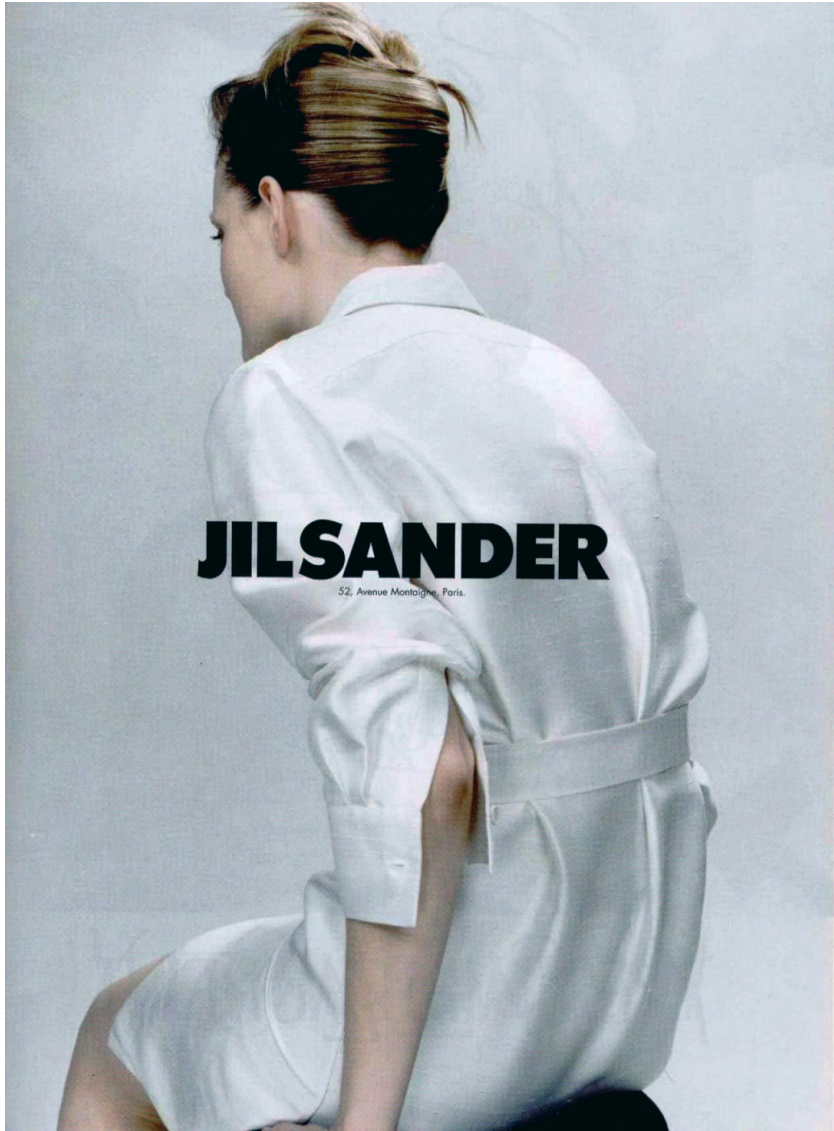
VICTORVICTORIA

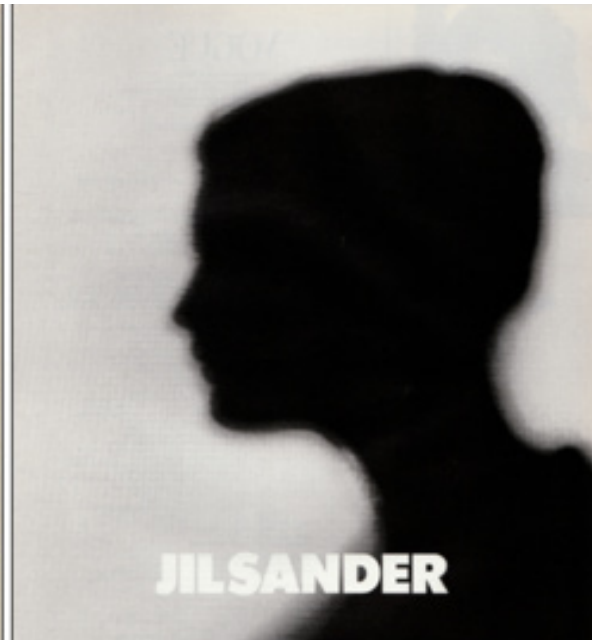
MOOD INSPIRATION


RIFERIMENTI AL MONDO VISIVO DEL PERIODO
MINIMALISTA DEI PRIMI ANNI '90

BRAND REFERENCE

JIL SANDER / COMME DES GARCONS / HELMUT LANG







HELMUT LANG
PARIS NEW YORK
A/W 04/05 HOMME

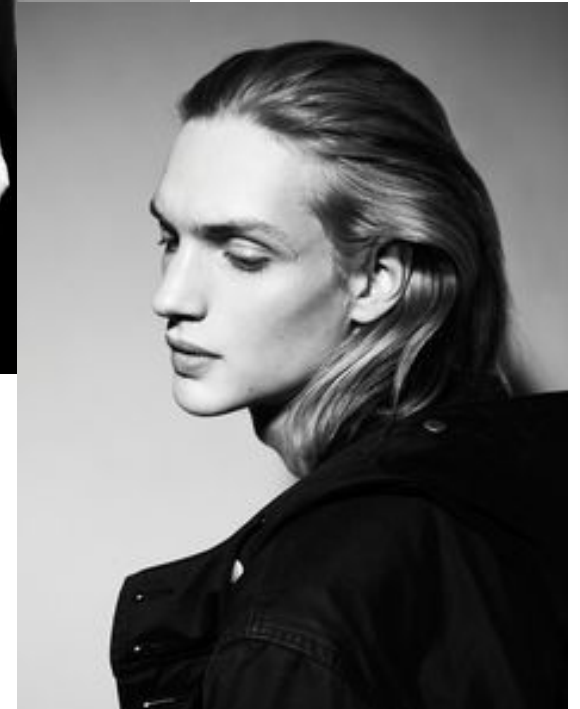
platinum double stripe extensible belt photographed by Juergen Teller, backstage in Paris, 2004



JIL SANDER
Avenue Montaigne Paris

CONCEPT S/HE

SENZA FORZATURE, BENSÌ IN MANIERA FRESCA
E SOFISTICATA, QUELLO CHE TRASPARIRÀ
DALL' IMMAGINE SARÀ IL CONCETTO
DELL'ANDROGINIA. COME IN UN GIOCO DI
SPECCHI, LA CONTEMPORANEA PRESENZA DEL
FEMMINILE E DEL MASCHILE AVRÀ L'OBIETTIVO
DI TRASMETTERE L'IDENTITÀ NEUTRA.



ATTITUDE MOOD INSPIRATION

IL LEITMOTIV VISIVO È L'ANDROGINIA,
INTERPRETATO IN CHIAVE
SOFISTICATA E CON UN PIZZICO DI IRONIA.

FOTOGRAFO **CRAIG MCDEAN / DAVID SIMS**
STYLIST **JOE MCKENNA**









IDENTITY REFERENCE

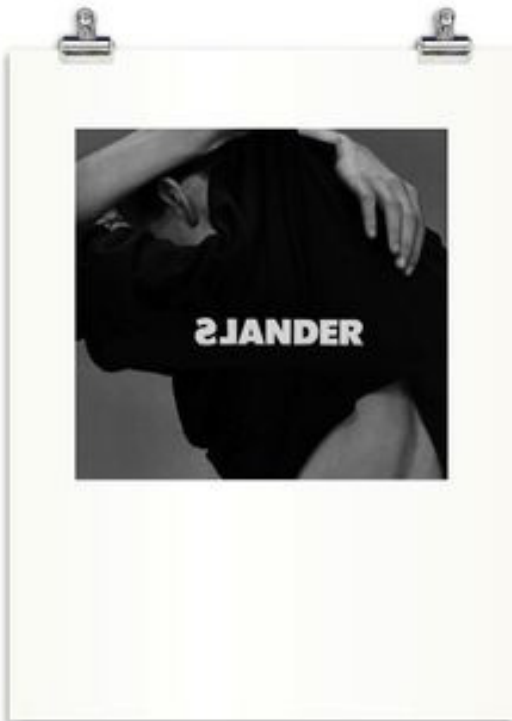
L'IDENTITÀ VISIVA SARÀ MOLTO PULITA
E SEMPLICE, E SFRUTTERÀ SOLO I COLORI NEUTRI.

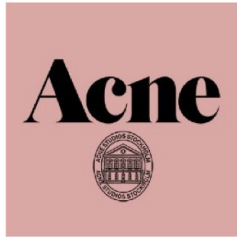
L'ISPIRAZIONE RIMANE QUELLA DEI BRAND
MINIMALISTI DEGLI ANNI '90.

SAREBBE INTERESSANTE INTRODURRE L'USO
DI UN COLORE O DI UN MATERIALE INASPETTATO
PER AGGIUNGERE CARATTERE E UN TOCCO
DI CONTEMPORANEITÀ.

REFERENCE

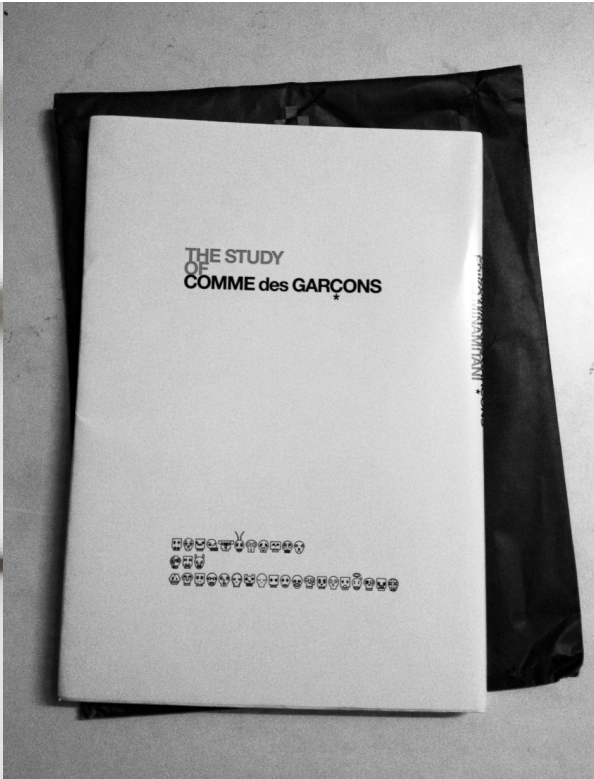
ACNE / JIL SANDER / BALENCIAGA / CELINE / HELMUT LANG





BRANDING
LOGO
PACKAGING
& COMMUNICATION





LOGO

LA PROPOSTA DI LOGO VUOLE ESSERE
UN RESTYLING DI QUELLO ATTUALE.
L'IDEA È DI TRASFORMARE LA "A" IN UNA "V"
ROVESCIAIA, TENDENDO CENTRALE IL CONCETTO
DEL PARALLELO. IL LOGO MANTIENE LA SUA
ORIGINARIA PULIZIA ED ELEGANZA,
MA RIVIVE IN OTTICA
PIÙ CONTEMPORANEA E CARATTERIZZANTE.

V I C T O R V I C T O R I A



V I C T O R V I C T O R I Λ

LE LETTERE VV(A)
DIVENTANO ELEMENTI GRAFICI
AUTONOMI, SEGNI CHE POTRANNO
AVERE DIVERSE APPLICAZIONI.

V I C T O R V I C T O R I A

V

V

Λ



ELEMENTO GRAFICO CHE IDENTIFICA
IL MONDO MASCHILE



ELEMENTO GRAFICO CHE IDENTIFICA
IL MONDO FEMMINILE

SCELTA TIPOGRAFICA

LE PROPOSTE DEL LOGO SONO PRESENTATE
IN TRE VARIANTI FONT:
FRANKLIN GOTHIC, AKZIDENT GROTESK, FUTURA

LA SCELTA DI QUESTI FONT È DATA DALLE
CARATTERISTICHE ESTETICHE DI ENORME PULIZIA
E NEUTRALITÀ E DALLA LORO ASPETTO SENZA TEMPO.
L'AKZIDENT E IL FUTURA SONO DISEGNATI CON UNA
GRANDE RICERCATEZZA NELLE GEOMETRIE, QUESTO
LI RENDE SOFISTICATI E MODERNI.
IN ENTRAMBI I FONT LA LETTERA "V" È DISEGNATA
CON UN SEGNO PULITO ED ELEGANTE.

FONT ATTUALE: FRANKLIN GOTHIC

V I C T O R V I C T O R I A

V I C T O R V I C T O R I A

FONT ATTUALE: FRANKLIN GOTHIC

V V

V Λ

V V

V Λ

AKZIDENZ GROTESK ROMAN

V I C T O R V I C T O R I A

V I C T O R V I C T O R I A

AKZIDENZ GROTESK ROMAN

V V

V Λ

V V

V Λ

FUTURA CONDENSED

V I C T O R V I C T O R I A

V I C T O R V I C T O R I A

FUTURA CONDENSED

V V

V Λ

V V

V Λ

FUTURA

V I C T O R V I C T O R I A

V I C T O R V I C T O R I A

FUTURA

V V

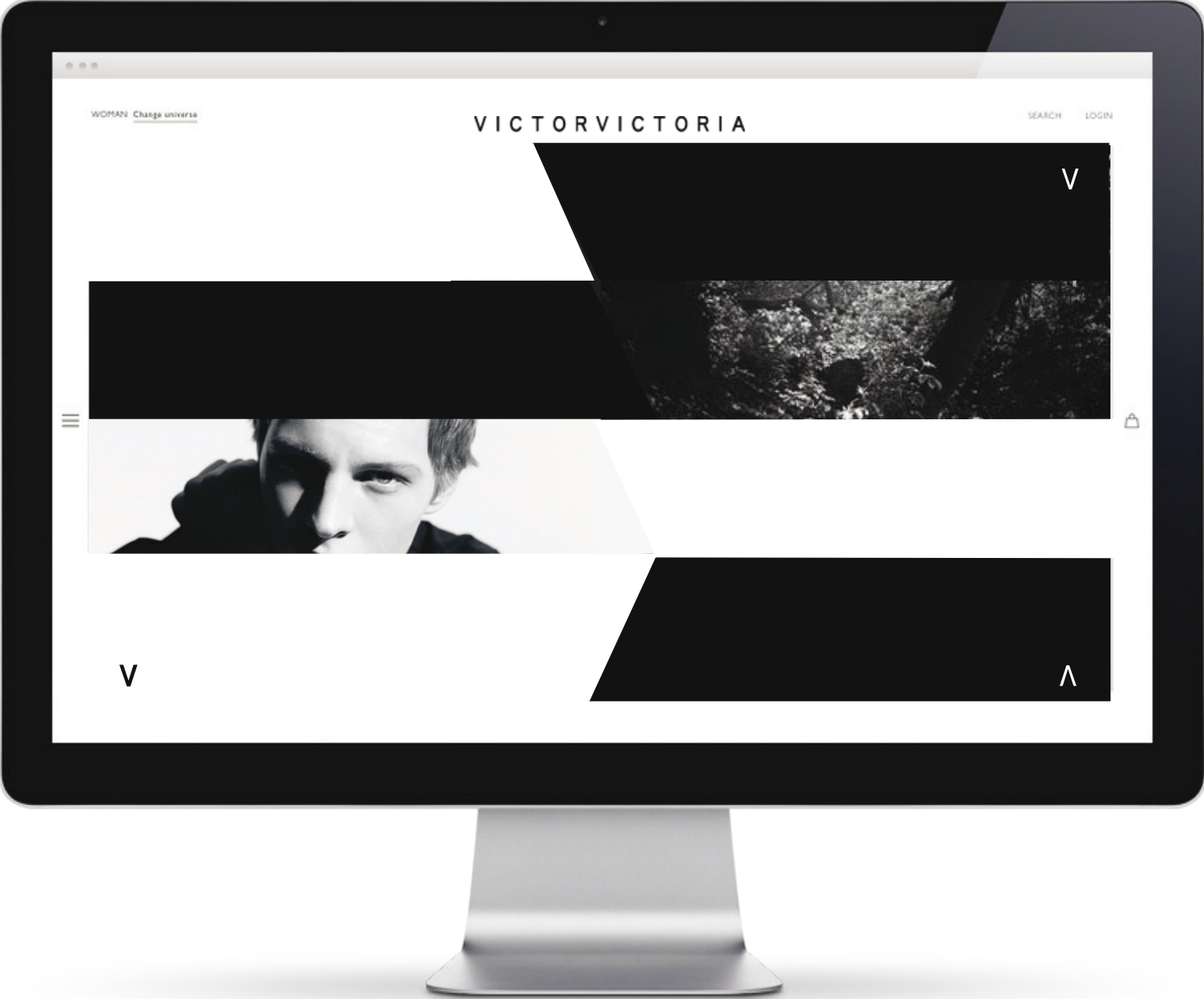
V ^

V V

V ^







WOMAN Change universe

VICTORVICTORIA

SEARCH LOGIN

V



V

^

PARALLEL SCREEN

LE IMMAGINI VIVONO IN UN TRATTAMENTO SPLIT
SCREEN, ADATTO SIA AD UN CATALOGO DIGITALE
CHE IN OTTICA VIDEO, VOLTO AD EVIDENZIARE
IL PARALLELISMO FRA LUI E LEI (S/HE)

REFERENCE
APP MOVING SIX

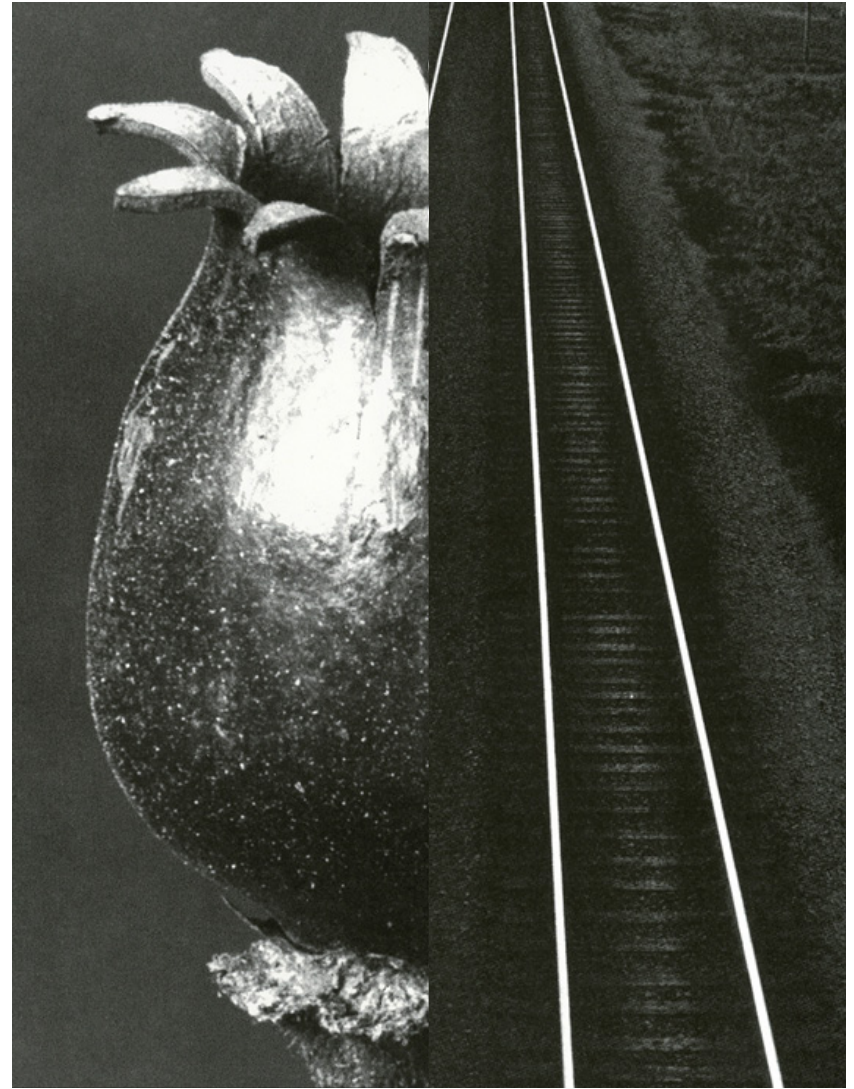


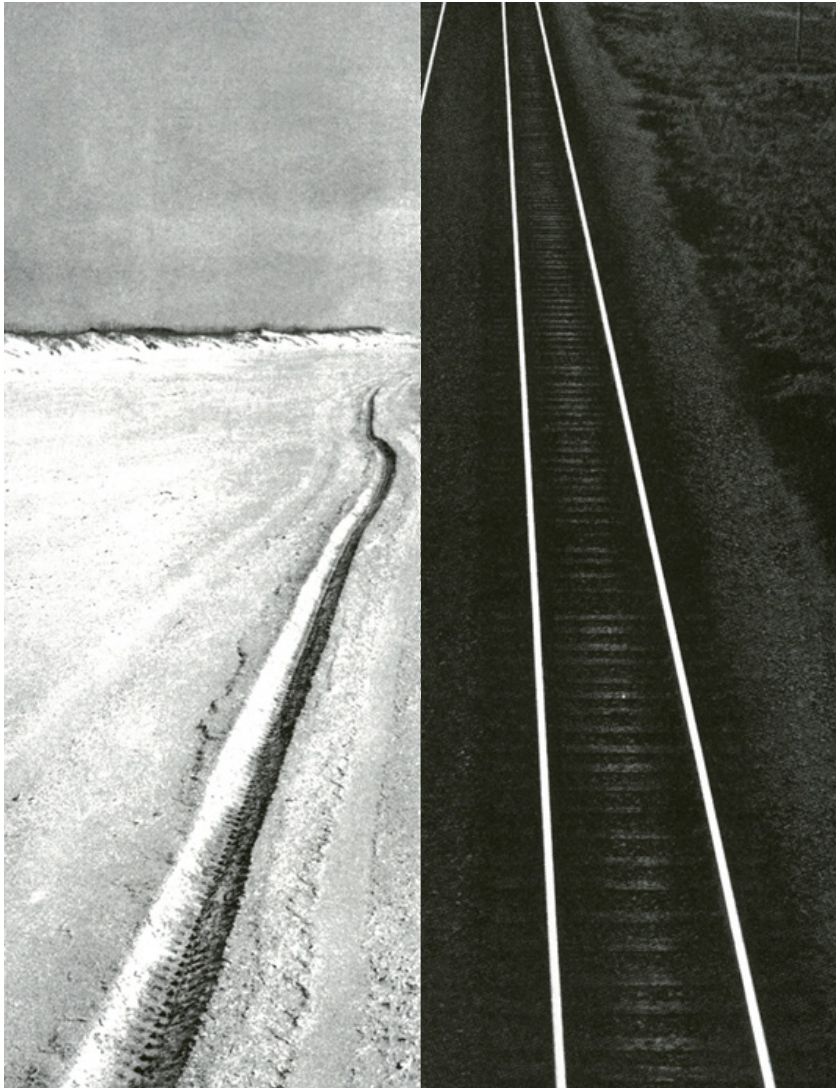
↑
SCROLL
↓





↑
SCROLL
↓





↑
SCROLL
↓





↑
SCROLL
↓



SITO / PARALLEL SCREEN

ANCHE IL SITO SFRUTTA IL TRATTAMENTO DEL PARALLEL SCREEN. A PARTIRE DALLA HOME, IL SITO È NAVIGABILE TRAMITE UNO SCROLL DOWN: IMMAGINI DI MOOD (ISPIRATE ALLA COLLEZIONE) E SCATTI DI LEI /LUI (S/HE) SCORRONO IN VERTICALE ALTERNANDOSI E CREANDO NUOVE COMPOSIZIONI GRAFICHE TRA LE META' DELLE IMMAGINI.

OGNI METÀ IMMAGINE È ABBINATA AD UNA MELODIA, DA UN LATO CREATA CON STRUMENTI DIGITALI, DALL'ALTRO CON STRUMENTI CLASSICI. L'ACCOSTAMENTO DELLE DUE DA' VITA AD UN SUONO NUOVO.

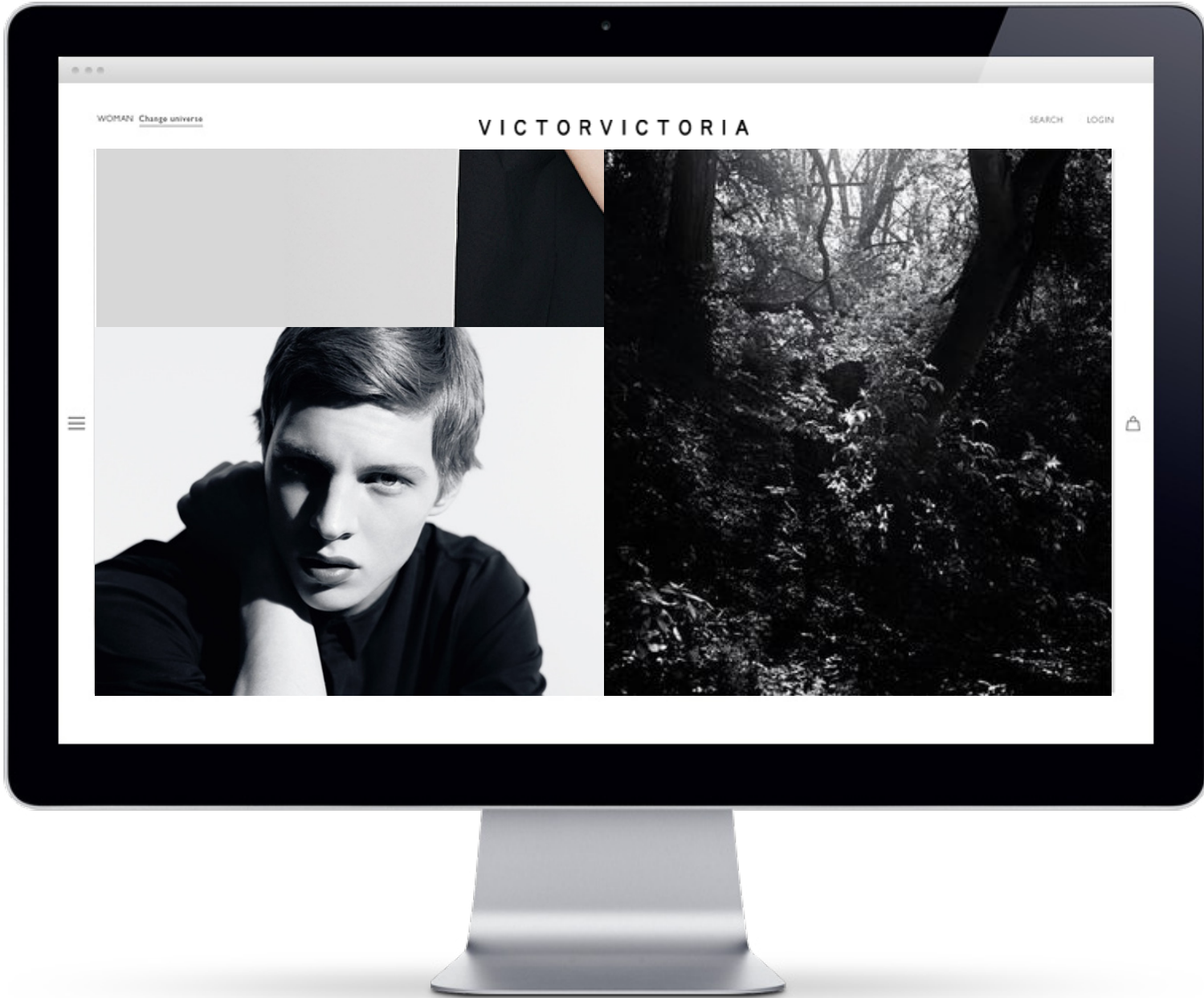
IL LOOK BOOK VIVRA' IN UNA SEZIONE A PARTE, LO STILE FOTOGRAFICO SARA' MOLTO PULITO SU FONDO BIANCO.

WOMAN [Change universe](#)

VICTORVICTORIA

SEARCH LOGIN

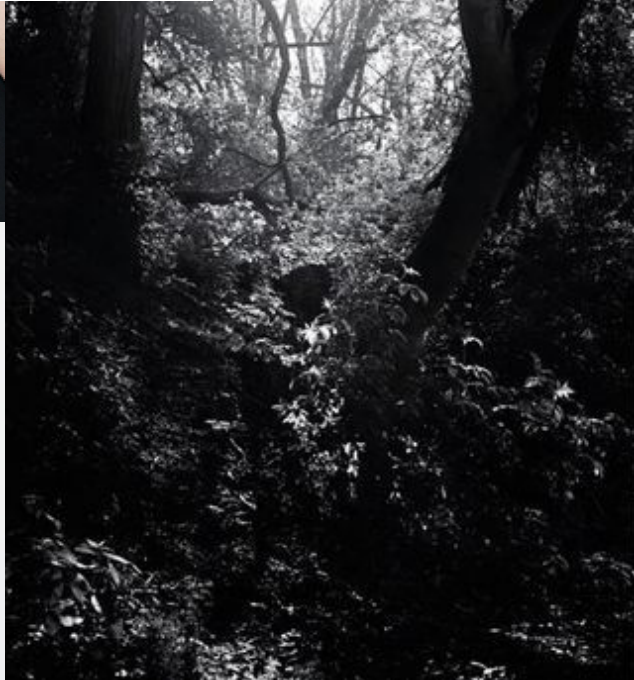
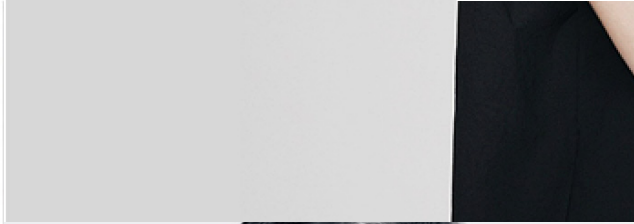




WOMAN [Change universe](#)

VICTORVICTORIA

SEARCH LOGIN



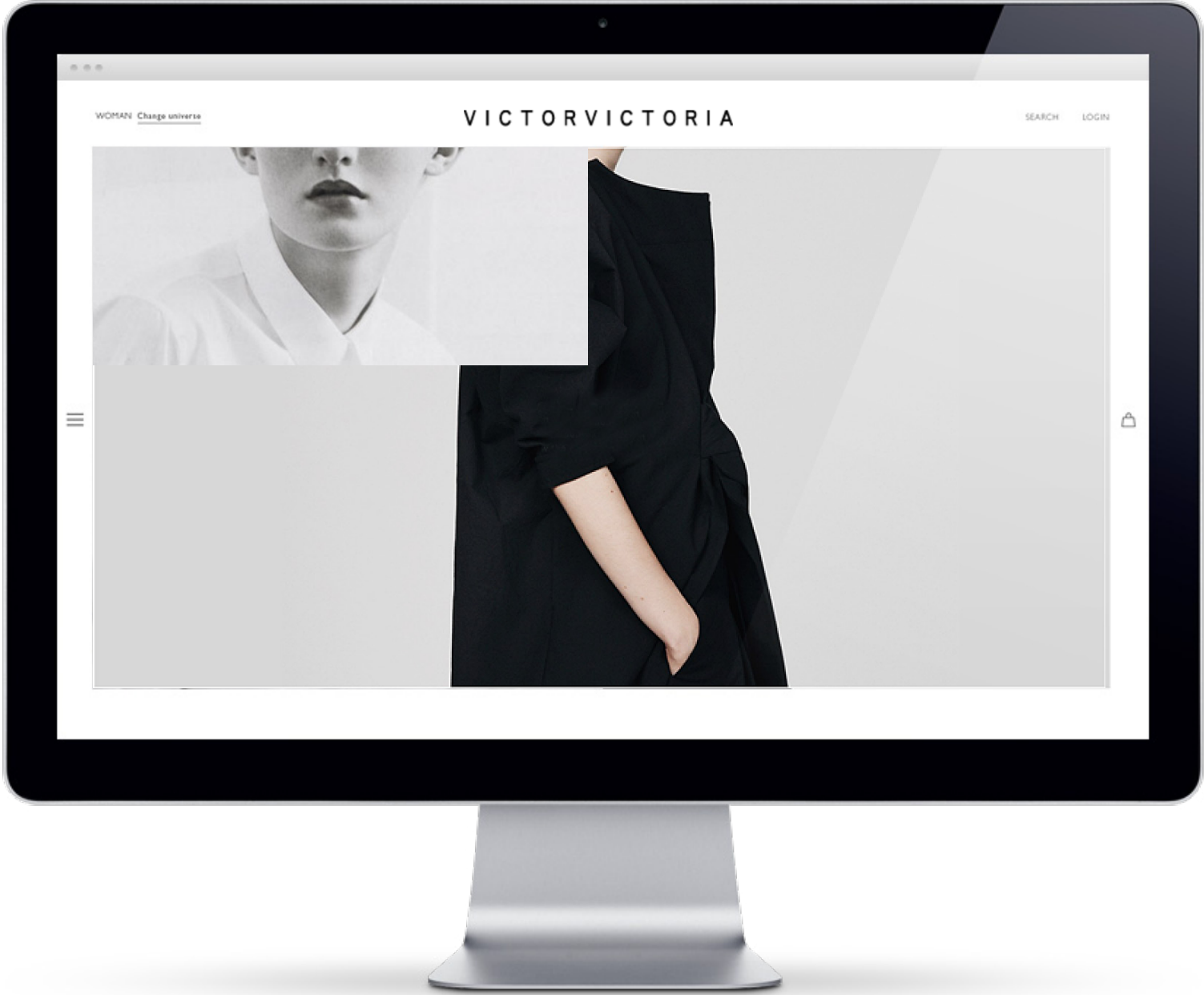


WOMAN Change universe

VICTORVICTORIA

SEARCH LOGIN





WOMAN Change universe

VICTORVICTORIA

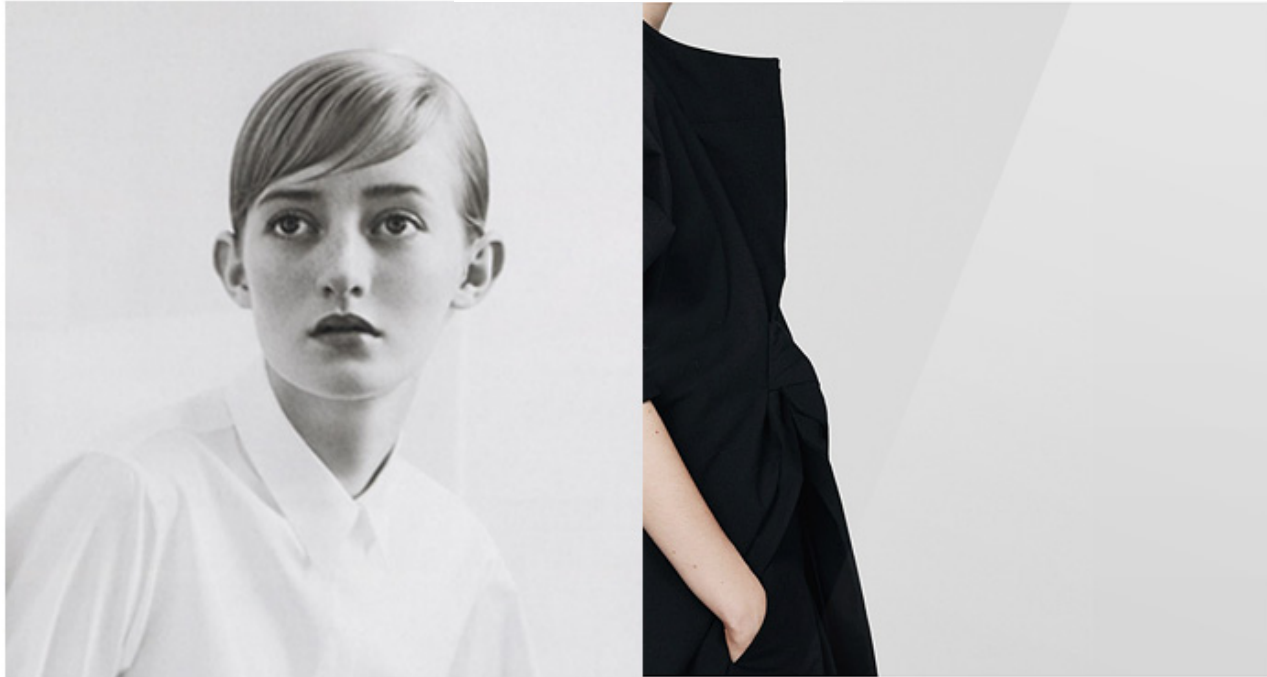
SEARCH LOGIN



WOMAN [Change universe](#)

VICTORVICTORIA

SEARCH LOGIN

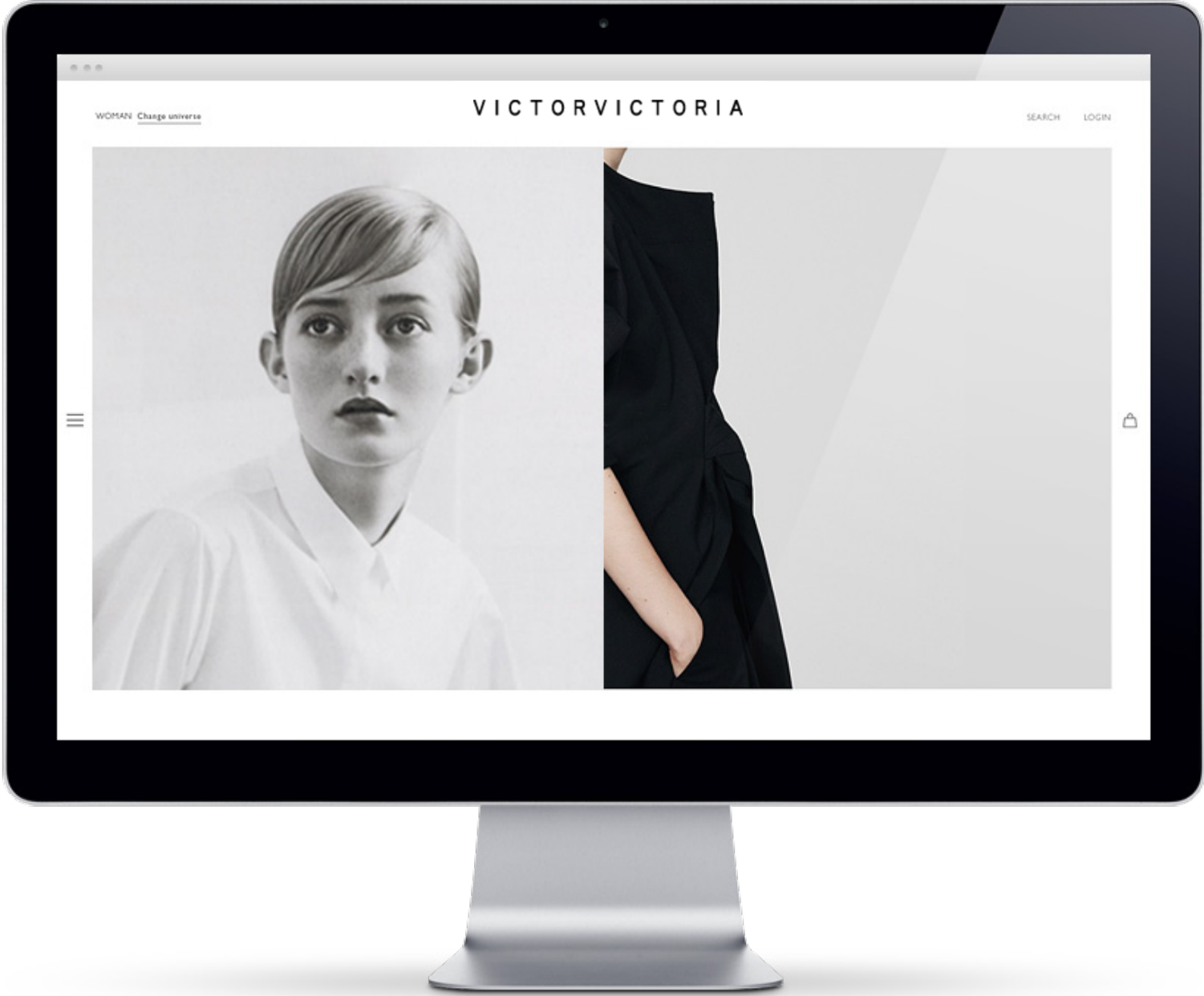


WOMAN [Change universe](#)

VICTORVICTORIA

SEARCH LOGIN





WOMAN [Change universe](#)

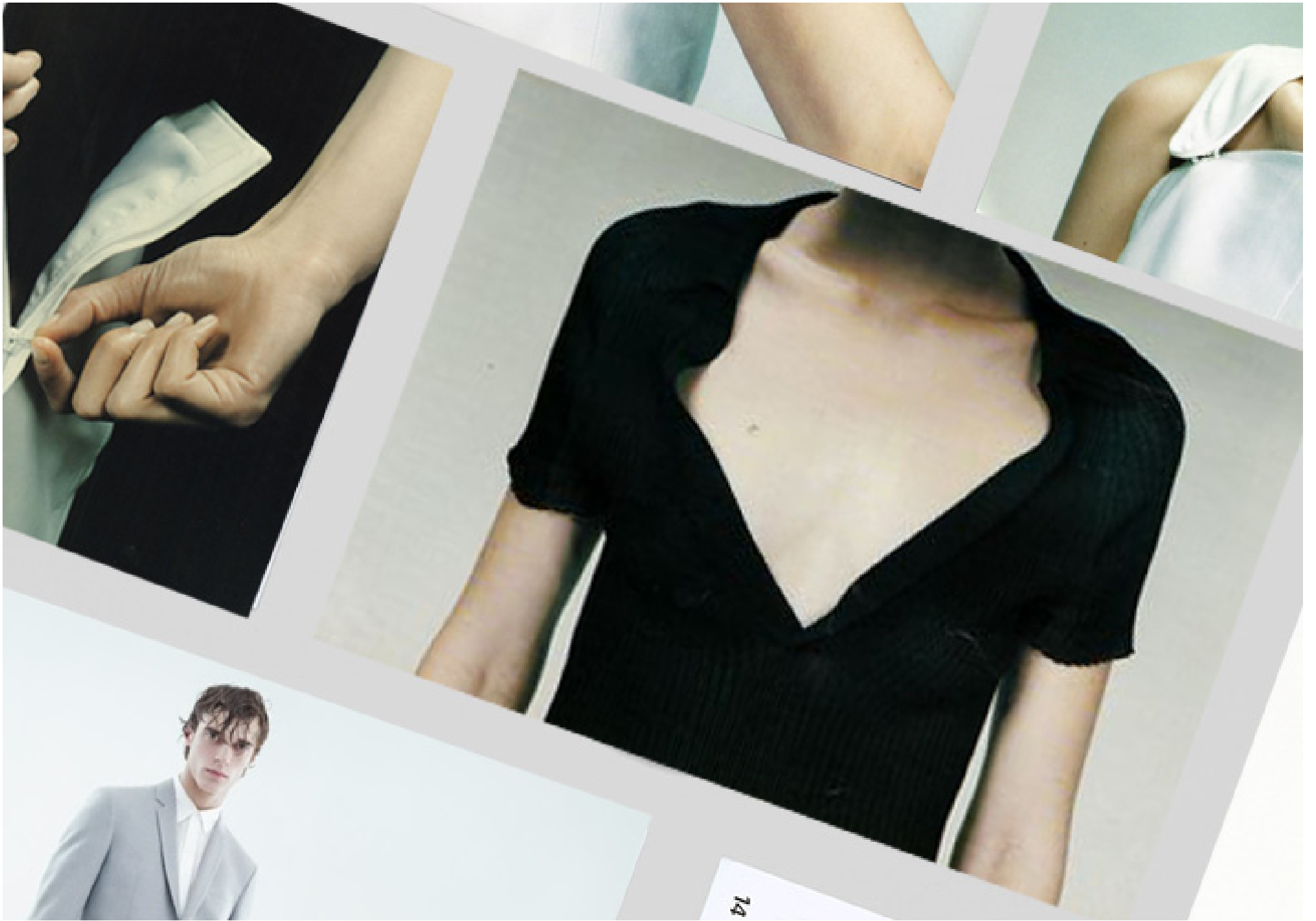
VICTORVICTORIA

SEARCH LOGIN



LOOK BOOK/CATALOG

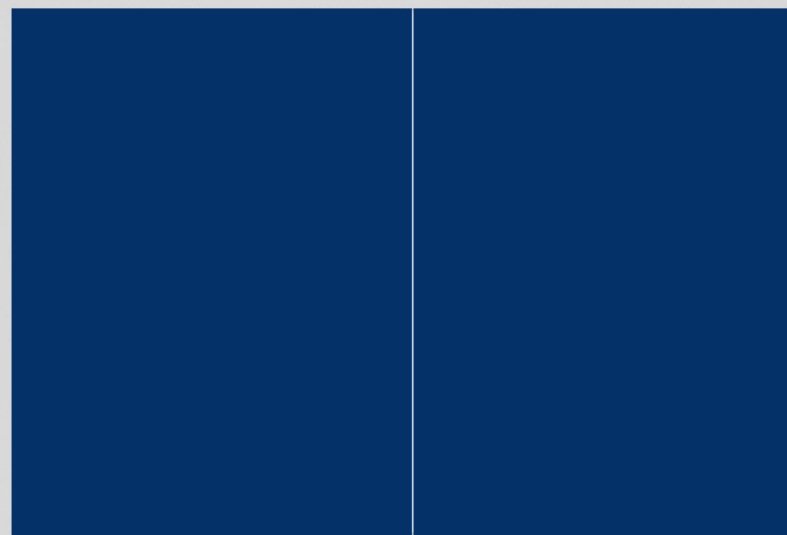
UN INSIEME DI FOGLI STAMPATI A PIENA PAGINA
E RILEGATI COME UN QUOTIDIANO.
OGNI FOGLIO HA UN SOGGETTO MASCHILE O
FEMMINILE, LA RILEGATURA CREERA' UN EFFETTO
GRAFICO DI COMBINAZIONE TRA LUI/LEI.
IL CONCETTO DEL PARALLEISMO
E DELL' ANDROGINIA SONO SEMPRE I CONCETTI
SU CUI SI BASA IL CONCEPT DELL'IMMAGINE.



BIANCA: FOTO STAMPATA A TUTTA PAGINA



VOLTA: STAMPA COLORE PIENO



















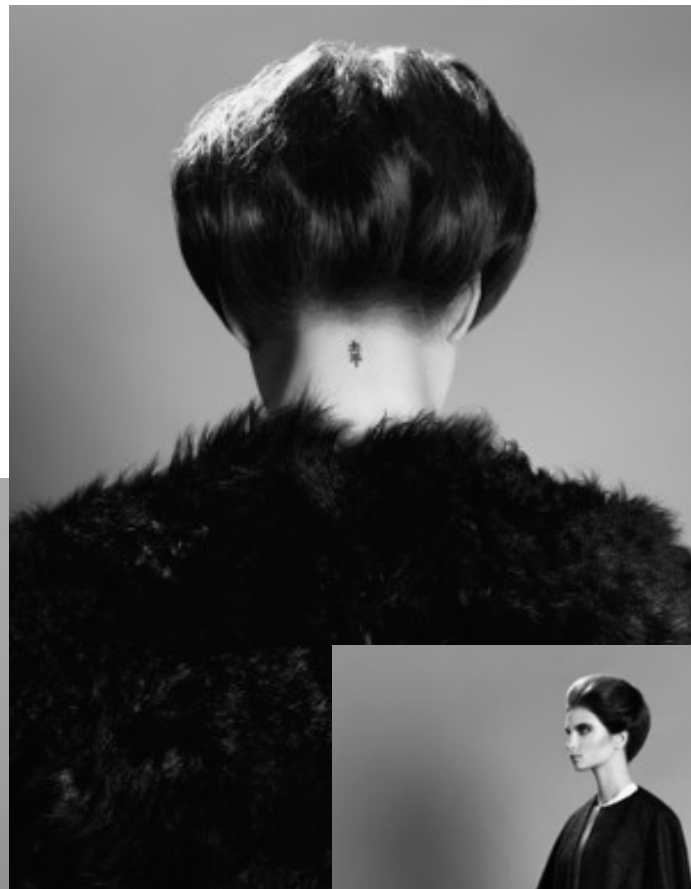


PROPOSTE FOTOGRAFI

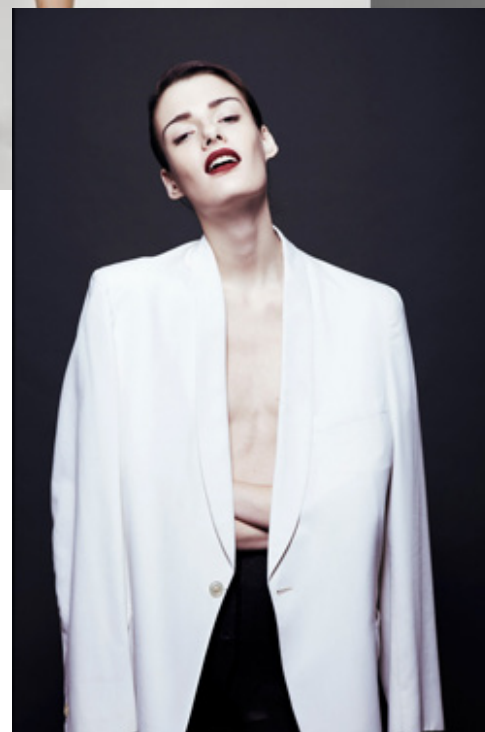


CATE UNDERWOOD
/ MODELLA

CATE UNDERWOOD
/ FOTOGRAFA



CATE UNDERWOOD
/ FOTOGRAFA





MARTIEN MULDER

MARTIEN MULDER

